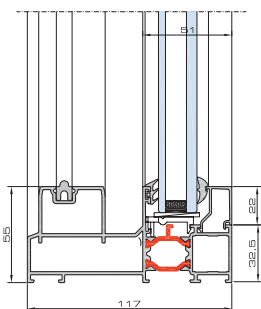


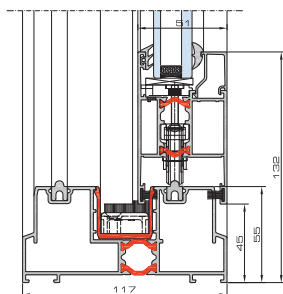
## Systemy do drzwi przesuwnych

- Hestia to system aluminiowy do produkcji drzwi przesuwnych wykonany z aluminium wysokiej jakości. Wszystkie kształtowniki ościeżnic i skrzydeł posiadają trzy komory, gwarantujące dobrą stabilność i najwyższą izolacyjność cieplną.
  - Maksymalny ciężar skrzydeł przesuwnych wynosi 200 kg z dwoma podwójnymi wózkami oraz 300 kg z czterema podwójnymi wózkami.
  - Hestia dostępna jest w wariantach jedno, dwu i trzy torowej, co pozwala na dowolne planowanie układu i rozmieszczenia skrzydeł przesuwnych i kwater ze szkleniem stałym.
  - System jest kompatybilny z profilami systemu Apollo.
- Producenci stolarki doceniają jego łatwość w produkcji oraz prosty montaż na budowie.

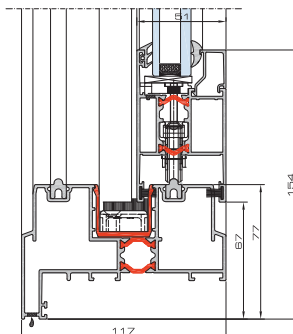
### Rysunki techniczne systemu przesuwnego



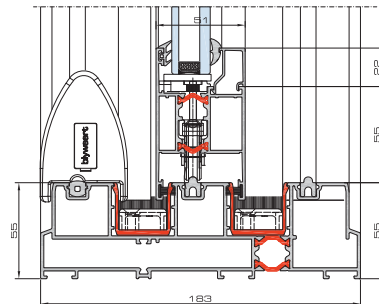
HESTIA jedno-torowa



HESTIA dwu-torowa

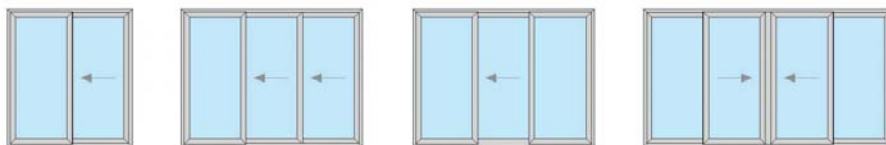


HESTIA dwu-torowa z obniżonym odwodnieniem



HESTIA trzy-torowa

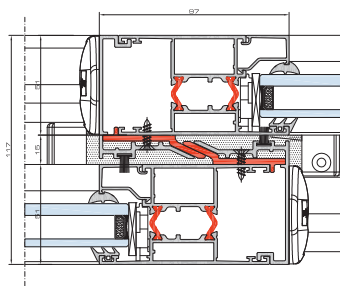
### Rodzaje drzwi przesuwnych

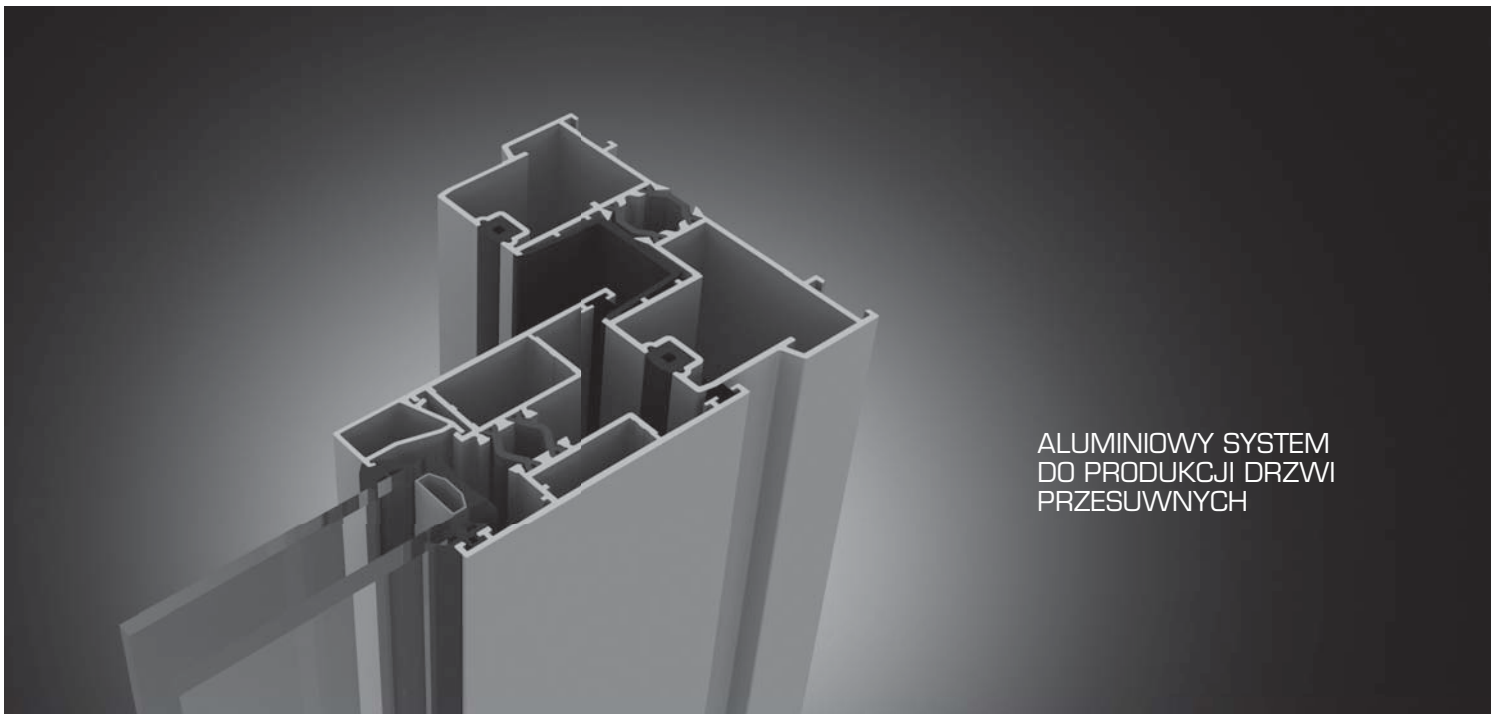


Charakterystyka techniczna:	
Wymiary profili	Rama 117 mm Skrzydło 51 mm
Widoczna szerokość profili	Rama 45 mm Skrzydło 87 mm Profil montażowy 97 mm
Najmniejsza widoczna szerokość słupka	73 mm
Szklenie	■ z uszczelkami oszklenia z EPDM ■ z neutralnym silikonem
Szerokość szklenia	1 - 35 mm - skrzydło 3 - 37 mm - szklenie stałe

Parametry:	
Badania	Wartosc
Przepuszczalność powietrza	do 600 Pa (EN1026 / EN12207)
Odporność na wiatr	do 1200 Pa (EN12211 / EN12210)
Odporność na wodę	do 600 Pa (EN1027 / EN12208)
Odporność na włamanie	SKG - WK2
Certyfikacja	KOMO atest: ATT09.11.295.01

### Przekrój przez środkowy słupek ruchomy





ALUMINIOWY SYSTEM  
DO PRODUKCJI DRZWI  
PRZESUWNYCH

# Hestia®

SYSTEM DRZWI PRZESUWNYCH DO ZASTOSOWANIA  
W BUDOWNICTWIE JEDNO I WIELORODZINNYM



**Hestia®**

by

**blyweert®**  
aluminium